

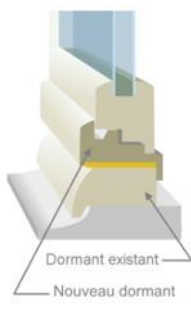
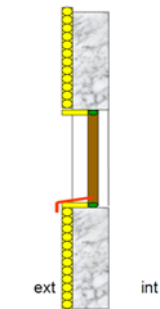
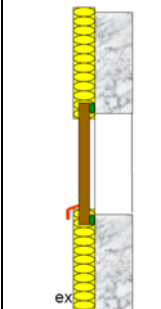
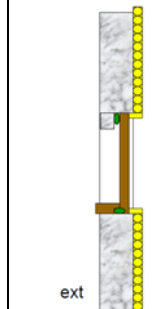
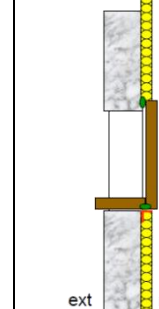
## Aide au choix de devis : Remplacement des parois vitrées

### ➔ Avantages/inconvénients

Avantages	Inconvénients
<ul style="list-style-type: none"> <li>○ Améliore le confort thermique et acoustique</li> </ul>	<ul style="list-style-type: none"> <li>○ Temps de retour sur investissement très long</li> </ul>

### ➔ Caractéristiques techniques

#### ▲ Techniques courantes

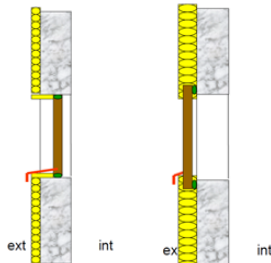
Pose dite « en rénovation »	Dépose totale de la menuiserie			
 <p>Dormant existant Nouveau dormant</p>	 <p>ext int</p>	 <p>ex int</p>	 <p>ext int</p>	 <p>ext int</p>
Pose sur le dormant existant	Pose en tunnel	Pose en applique extérieure	Pose en feuillure	Pose en applique intérieure

#### ▲ Points de vigilance

Jonctions menuiserie/gros œuvre : L'utilisation d'adhésifs, de joint spécifique, et de jupes doit permettre d'assurer la continuité et la qualité de l'étanchéité à l'air et à l'eau.



Pont thermique de tableau et d'appui de menuiserie : Le type de pose de la menuiserie ou l'isolation des retours de tableau permet de limiter les ponts thermiques.



Protection joints d'étanchéité : protéger les joints d'étanchéité de la pluie battante et du soleil (UV) pour une meilleure durabilité.

Assurer le renouvellement d'air : veiller à ce qu'une arrivée d'air neuf soit assurée dans les pièces de vie (chambre, salon, salle à manger)



#### ▲ Indicateurs

U<sub>w</sub> (W/m<sup>2</sup>.K) : Ce coefficient traduit la performance de l'ensemble de la fenêtre, menuiserie comprise (w pour *window*, la fenêtre en anglais). Plus U<sub>w</sub> est petit plus la fenêtre est isolante. ⚠ Ne pas confondre U<sub>w</sub> et U<sub>g</sub>. Le U<sub>g</sub> caractérise le pouvoir isolant du vitrage seul (g pour *glass*, la vitre en anglais).

S<sub>w</sub> : le facteur de transmission solaire traduit la capacité de la fenêtre à transmettre l'énergie solaire. Plus le S<sub>w</sub> est petit moins la chaleur du soleil passe à travers la fenêtre.

## ▲ Les différents matériaux

Matériaux	Prix	Performance du châssis	Entretien	Durabilité	Energie grise
PVC	€	++	++	-	-
Bois	€€	+	-	+	++
Aluminium	€€	-	++	++	-
Mixte (bois/alu ou bois/PVC)	€€€	++	++	++	+

## ➔ Tableau d'aide au choix de devis

### ▲ Consulter 2 ou 3 entreprises

Pour l'obtention des aides, il est indispensable de recourir à un professionnel Reconnu Garant de l'Environnement :

<http://www.renovation-info-service.gouv.fr/trouvez-un-professionnel>

### ▲ Demander les références des artisans

Il est conseillé de demander à l'artisan de vous présenter ses formations, ses agréments, des informations sur les installations qu'il a déjà réalisées (photos, fiches techniques).

	Devis 1		Devis 2		Devis 3	
	Oui	Non	Oui	Non	Oui	Non
Coordonnées du professionnel (Nom, adresse, SIRET/SIREN, mention RCS, lieu du siège social)						
Coordonnées du client						
Adresse des travaux						
Mention "devis" et sa référence						
Date de rédaction						
Date de visite pour l'établissement du devis						
Type de pose (rénovation ou dépose totale)						
Type de vitrage (double, triple, phonique)						
Type de menuiserie (PVC, bois, aluminium)						
Marque fenêtres						
Pour les fenêtres et portes fenêtres : Uw ≤ 1,7 W/m².K et Sw ≥ 0,36 OU Uw ≤ 1,3 W/m².K et Sw ≥ 0,3						
Pour les fenêtres de toit : Uw ≤ 1,5 W/m².K et Sw ≤ 0,36						
Main d'œuvre séparée						